

Préparer ses images avec Photofiltre et Thumbcllic

Voici une méthode ultrasimple. Elle nécessite de télécharger deux logiciels gratuits sur Internet :

1. Photofiltre : logiciel de retouche d'images.

http://www.01net.com/outils/telecharger/windows/Multimedia/photo_numerique/fiches/tele21756.html

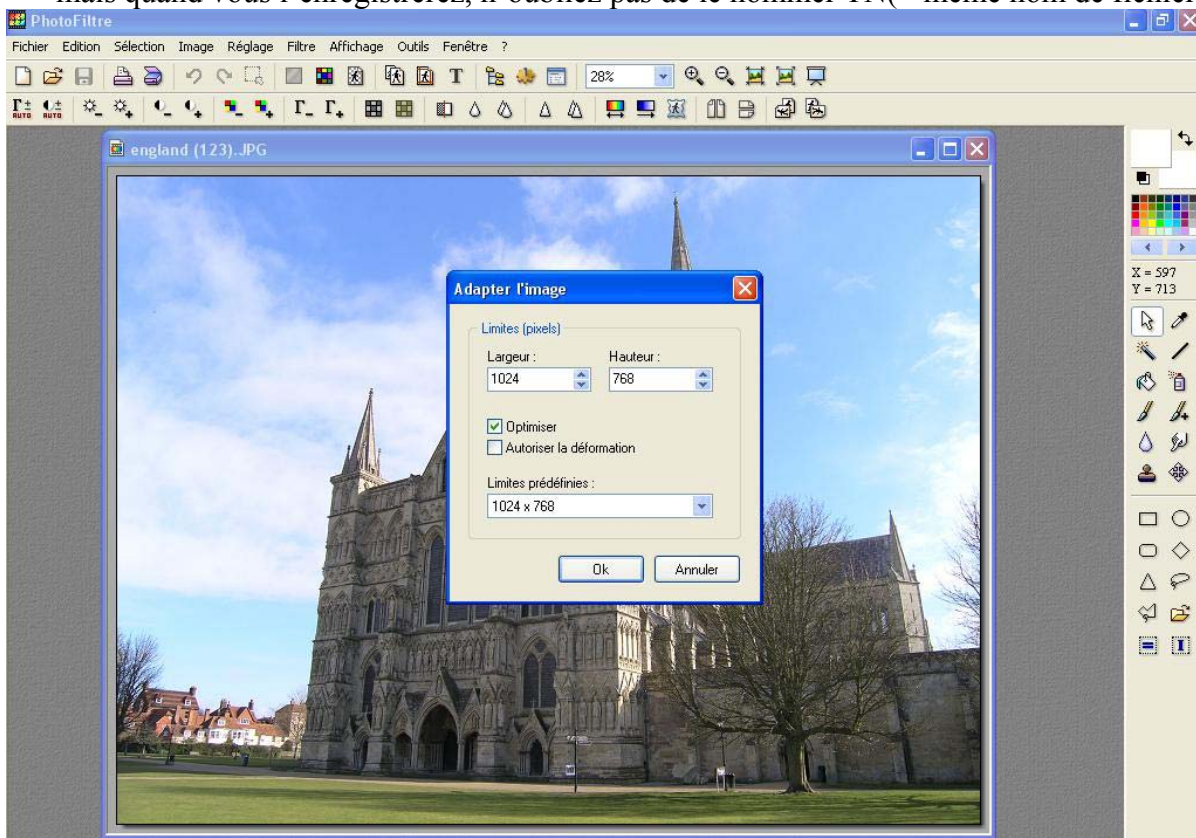
2. Thumbcllic, logiciel de création de vignettes pour PHP.

C'est le logiciel conseillé dans l'aide en ligne (le wiki) de PHPgallery. On peut créer ses vignettes avec photofiltre, mais quand on traite plusieurs images, c'est plus rapide avec Thumbcllic et en plus, celui-ci crée automatiquement le répertoire Thumbnail dans votre arborescence (pratique pour ranger les vignettes associées aux photos) et ne se trompe jamais dans les noms de fichiers !

http://www.01net.com/telecharger/windows/Multimedia/outils_internet/fiches/24335.html?fy

Calibrer ses photos pour le site (Photofiltre)

1. Ouvrir l'image voulue
2. Dupliquez votre image (*Crtl U*).
3. Vous avez la possibilité de la recadrer. Pour cela, refaites le cadre voulue grâce à *l'outil rectangle*, cliquez droit, et *recadrer*.
4. Une fois l'image prête, cliquez droit, puis *adapter l'image*, puis dans les tailles proposées cliquez sur 1024 X768.
5. Et voilà, vous n'avez plus qu'à enregistrer le tout.
6. Vous pouvez faire la vignette de la même façon en rentrant vous-même la taille 140X140, mais quand vous l'enregistrez, n'oubliez pas de le nommer TN(+ même nom de fichier).



Faire les vignettes avec thumbclic

1. Ouvrir le logiciel Thumbclic et via l'arborescence le dossier d'image désiré. Exemple : clio photo
2. Sélectionnez votre image en cliquant dessus. Exemple : albatre
3. Cliquez sur *minimalizeren* (hollandais je crois)
4. Si le fichier Thumbnail n'est pas créé, il vous demande l'autorisation de le faire. Dites oui. Le sous dossier thumbnail apparaît dans clio photo.
5. C'est fait. Vous disposez de votre miniature automatiquement nommée TN-(+nom du fichier). Exemple : TN-albatre, que vous retrouverez dans le sous-dossier thumbnail.

